

LE
SCÈNE NATIONALE
BATEAU
DUNKERQUE
FEU

LIVRET DU SPECTATEUR

Ce livret appartient à :

LA LOUVE

Des pistes à explorer, avant et après le spectacle !

SAMEDI FAMILLE
EXPLORATION CORPORELLE

après la représentation
du **sam. 11 janvier**

THÉÂTRE | + 8 ANS

LA LOUVE

Clémentine Beauvais
Félicie Artaud | Compagnie Joli Mai

jeu. 9 janvier | 10 h et 14 h 30

ven. 10 janvier | 10 h et 14 h 30

sam. 11 janvier | 15 h (en audiodescription)*

*Commentaire enregistré décrivant des scènes d'un spectacle ou d'un film pour une personne malvoyante.

— LE SPECTACLE —



Voici un joli conte sur la relation entre l'homme et l'animal.

Dans un village, Lucie tombe très malade à cause d'une louve qui lui a jeté un sort. Pour la guérir, la louve demande qu'on lui rende sa propre fille en échange. Mais comment faire quand celle-ci n'est plus qu'une peau de loup ? Afin de briser la malédiction, Romane, une orpheline, décide de se faire passer pour la louvette. Un lien fort se crée entre la louve et la jeune fille.

« La Louve » est un spectacle de théâtre adapté du livre du même nom de Clémentine Beauvais. Il a été mis en scène par Félicie Artaud de la compagnie Joli Mai. Une **compagnie**, c'est plusieurs personnes qui conçoivent un spectacle et font en sorte qu'il soit présenté dans différents endroits, comme au Bateau Feu par exemple. La **metteuse en scène** a choisi de retravailler le texte original en faisant sa propre interprétation de l'histoire. Elle a aussi choisi **les décors, les costumes et les comédiens** qui joueront le spectacle. Tu pourras les rencontrer après toutes les représentations sauf celle du samedi 11 janvier.

Voici quelques **inspirations** de la metteuse en scène. C'est en les voyant qu'elle a trouvé ses idées :

LE LIVRE « LA LOUVE »
DE CLÉMENTINE BEAUVAIS

LES PHOTOS DE CHARLES FRÉGER DANS
« WILDER MANN OU LA FIGURE DU SAUVAGE »

LE ROMAN
« LE LIVRE DE LA JUNGLE »
DE RUDYARD KIPLING



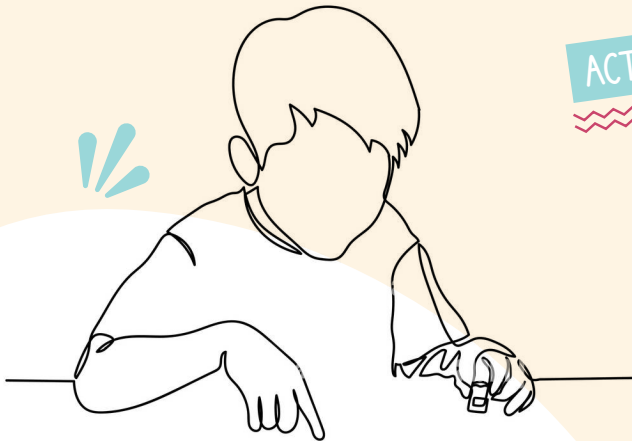
—>>> LA DISCIPLINE <<<—

Le **théâtre** c'est tout simple : ce sont des personnes qu'on appelle des comédiens et comédiennes qui interprètent (jouent) des personnages pour raconter des histoires aux spectateurs. Souvent, les **artistes** sont sur une scène, entourés de décors et d'objets qui plongent les spectateurs dans l'histoire qu'ils racontent. Ils jouent la pièce juste devant nous, **en direct**.

Le théâtre existe depuis très longtemps. Il est apparu en **Grèce antique** il y a 2500 ans et s'est ensuite développé en Europe. Il a donc beaucoup évolué depuis tout ce temps. Aujourd'hui, on peut voir beaucoup de pièces de théâtre différentes, avec des décors ou sans, avec de la vidéo, des musiciens sur **scène**...

Pour résumer tout ça, tu peux regarder la vidéo « À quoi ça sert le théâtre ? » - 1 jour, 1 question (épisode 707) :

bit.ly/LeTheatreBF



Si toi aussi tu veux réadapter ta propre histoire comme Félicie Artaud, rien de plus facile !

Choisis une histoire, un livre ou un conte que tu aimes. Tu peux reprendre le texte tel quel ou l'adapter à ta manière. Imagine comment le mettre en scène : dessine les décors, invente les costumes et apprends ton texte. Invite des membres de ta famille ou des amis à interpréter les différents rôles, et jouez votre propre pièce de théâtre !



LE RAPPORT ENTRE L'HOMME ET L'ANIMAL

Le **thème** principal est le lien entre les humains et les animaux, ici le village et les loups. Dans « La Louve », il y a très longtemps, ils vivaient en **harmonie**. Un jour, un homme a tué une louvette pour en faire un manteau pour sa fille. Cela a créé une frontière entre les humains et les animaux qui se sont sentis menacés.

Quand les humains pensent qu'ils sont plus importants que les animaux, cela les pousse à utiliser la nature de façon **égoïste**. Cette manière de penser peut causer des déséquilibres comme la destruction des espaces naturels, la disparition de certains animaux, et la rupture des liens entre les différentes espèces. Pour éviter cela, il est important de se rappeler que les humains ne sont pas les seuls habitants de la planète. Chaque être vivant a son rôle à jouer, et nous devons **respecter** et protéger la nature pour que tout le monde puisse vivre ensemble. Le personnage de Romane va permettre de recréer du lien entre le monde des loups et le monde des humains. Elle vient rétablir le **pacte** qui définit les deux espèces de manière égale.

ACTIVITÉ

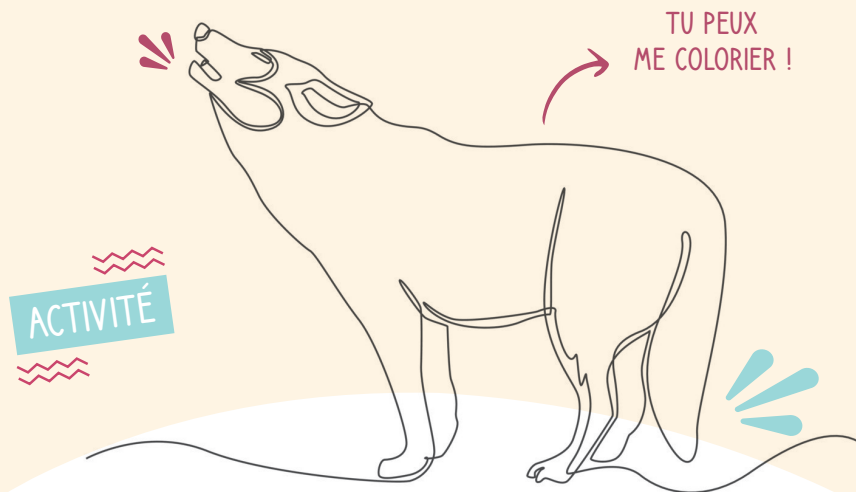
Penses-tu que dans ta ville, dans ton quartier, il y a assez de place pour les animaux et la nature ? Crois-tu que les humains et les autres espèces vivantes vivent en harmonie ? À l'extérieur, ferme les yeux et écoute les bruits. Décris sur une feuille ce que tu entends. Est-ce que ce sont plutôt des bruits humains (voitures, travaux, des personnes qui parlent, etc.) ou plutôt des bruits de nature (des oiseaux, des arbres, le vent, la mer, etc.) ? Si tu trouves qu'il y a un déséquilibre, imagine des choses qui pourront faciliter la cohabitation.



—>>> LA MÉTAMORPHOSE <<<—

Dès que Romane porte la peau de loup, elle vient **s'imprégner** de l'animal et en devient un elle-même. Ses sensations physiques et sa perception de la nature changent comme par magie, c'est comme si elle rentrait dans un univers merveilleux, **fantastique**. Elle se met à hurler, à bouger la queue et à faire attention au son et à l'environnement qui l'entoure. Cette transformation est à la fois poétique et symbolique, elle montre comment Romane découvre la vie du point de vue d'un loup. C'est ce qu'on appelle la **métamorphose**.

La métamorphose au théâtre date de la **Grèce antique**, en lien avec la **mythologie** où l'on racontait des histoires avec des créatures mi-hommes, mi-animales. La métamorphose intervient quand un personnage ou quelque chose sur scène change complètement pour devenir quelqu'un ou quelque chose d'autre. Pour signifier cela, les comédiens peuvent changer de vêtements, utiliser des accessoires spéciaux, faire d'autres mouvements ou même modifier leur voix.



Pour Félicie Artaud, la metteuse en scène, il ne s'agit pas d'imiter exactement un loup mais plutôt de se rapprocher de ses gestes et de son attitude. La comédienne qui joue Romane a fait un long travail pour incarner ce rôle de loup. Elle s'est inspirée des mouvements du corps et gestes de celui-ci, a lu beaucoup de livres qui parlent des comportements et du langage animal, etc. Maintenant, toi aussi essaye de te métamorphoser en l'animal que tu aimerais être en t'inspirant du travail de la comédienne !

— L'ADOPTION —

Lorsqu'elle se transforme en louvette, Romane commence à considérer la louve comme sa nouvelle mère. Elle est de plus en plus attirée par la forêt et la **meute**, ce qui lui donne un **sentiment d'appartenance** qu'elle n'avait pas avant. Grâce à cette métamorphose inattendue, Romane découvre un nouveau foyer et de nouveaux repères.

De nombreux livres et films parlent de nouvelles familles, de l'**adoption** et de la façon dont on peut apprendre à vivre dans un nouvel environnement. Voici quelques exemples :



« TARZAN » (DESSIN ANIMÉ DISNEY)

Adopté bébé par un clan de gorilles, Tarzan grandit avec des instincts d'animaux sauvages. Grâce à ses capacités physiques, il se fait une place parmi les autres animaux de la jungle. Un jour, il découvre qu'il y a d'autres espèces comme lui... Tarzan doit alors choisir entre sa famille adoptive et ses origines humaines.



« SAUVAGE » (ALBUM D'EMILY HUGHES)

Cet album raconte l'histoire d'une enfant découverte dans la forêt, où elle vit depuis toujours. Elle partage sa vie avec les animaux. Mais quand des chasseurs la ramènent à la civilisation, elle se sent perdue et étrangère. Son cœur ne bat que pour retrouver son foyer parmi les arbres.



« LES ENFANTS LOUPS, AME & YUKI » (FILM D'ANIMATION JAPONAIS DE MAMORU HOSODA)

Ame et Yuki, nés d'un père loup-garou et d'une mère humaine, sont deux enfants mi-humains, mi-loups. Après la mort de leur père, ils vont vivre avec leur mère dans la montagne, mais les deux enfants ne le vivent pas de la même manière...

—>>> TES IMPRESSIONS <<<—

Tu as assisté au spectacle « La Louve ». Qu'est-ce que tu en as pensé ?
Écris, dessine, colle... pour nous faire part de tes **ressentis** !



N'hésite pas à consulter notre site Internet
www.lebateaufeu.com.

Tu y découvriras des photos et des vidéos de
« La Louve », mais aussi d'autres
spectacles à voir dans l'année !

